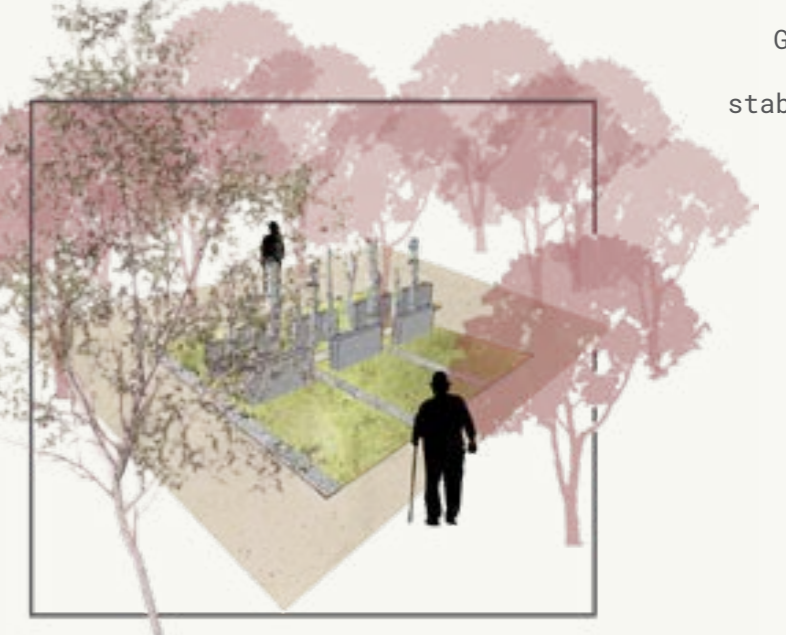


- 1 - Prvi tip polja
- 2 - Drugi tip polja s odmoristima unutar sustava grobnih mjesta
- 3 - Terasirana grobna polja
- 4 - Gaj urni - kolumbarij u obliku potpornih zidova
- 5 - Grobna polja s akcentnim drvom *Betule*
- 6 - Grobna polja s akcentnim drvom *Prunusa*
- 7 - Oproštajni objekt
- 8 - Parking
- 9 - Postojeće groblje



Gaj urni

Kolumbariji su formirani uzduž pogrebnog puta prateći nagib terena čime svaki kolumbarij postaje potporni zid.



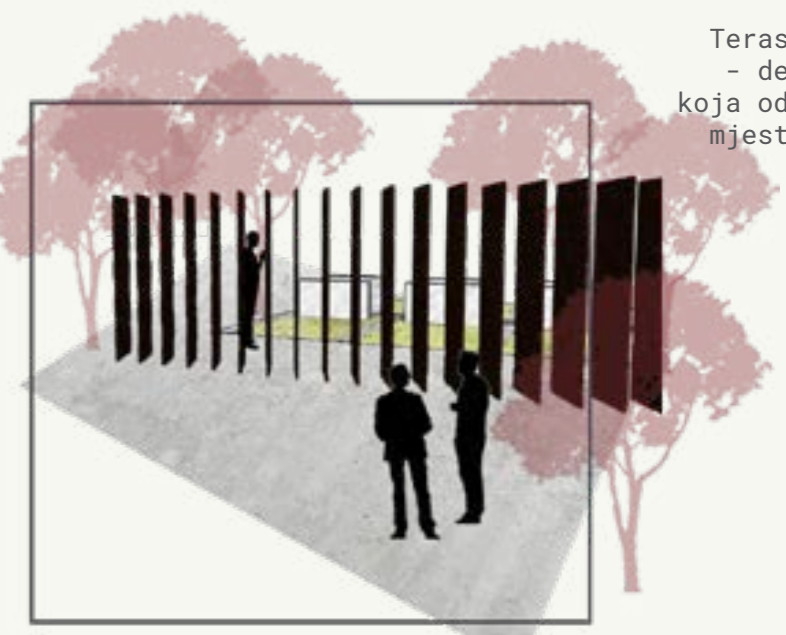
Grobno polje s akcentnim stablom *Betule*

Grobna polja s ukopom u zemlju predviđeni su s travnatom plohom iznad grobnice i mramornom grobnom pločom. Ova polja naglašena su stablom *Betule* kao prepoznatljivim markerom.



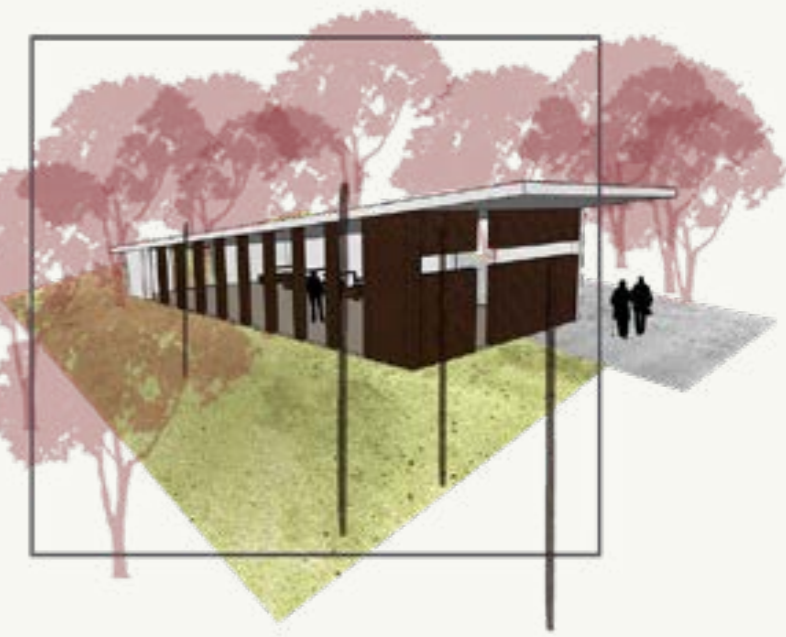
Grobno polje s akcentnim stablom *Prunusa*

Grobna polja s ukopom u zemlju predviđeni su s mramornom plohom iznad grobnice i mramornom grobnom pločom. Ova polja naglašena su stablom *Prunusa* kao prepoznatljivim markerom.



Terasirana polja - detalj ograde koja odvaja grobna mjesta od glavne staze

Zbog tipologije terena, svako polje je u ovom sustavu pored pogrebnog puta terasirano što mu daje dodatnu posebnost. Jedan od akcenata ovoga polja je ograda.



Oproštajni objekt

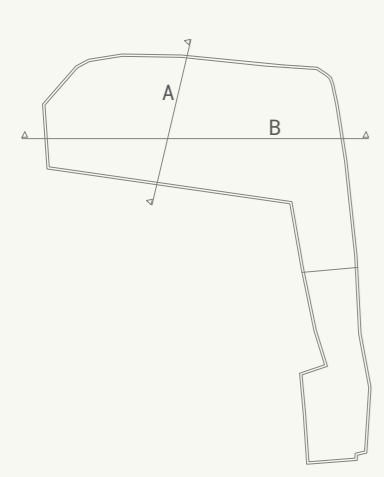
Oproštajni objekt projektiran je kao jednostavna i decentna građevina kojoj je u jednoj plohi zida urezan simbol križa.



Unutrašnjost oproštajnog objekta



Prikaz odmorista i sanitarnog dijela groblja



A - A'



B - B'